

フィットネスクラブ・ブリーズベイ 2025年前半カレンダー

※年末年始の定期休館日は12/29～1/4です

1月						
日	月	火	水	木	金	土
29	30	31	1	2	3	4
5	6	7	8	9	10	11
12	13	14	15	16	17	18
19	20	21	22	23	24	25
26	27	28	29	30	31	1
2	3	4	5	6	7	8

2月						
日	月	火	水	木	金	土
26	27	28	29	30	31	1
2	3	4	5	6	7	8
9	10	11	12	13	14	15
16	17	18	19	20	21	22
23	24	25	26	27	28	1
2	3	4	5	6	7	8

3月						
日	月	火	水	木	金	土
23	24	25	26	27	28	1
2	3	4	5	6	7	8
9	10	11	12	13	14	15
16	17	18	19	20	21	22
23	24	25	26	27	28	29
30	31	1	2	3	4	5

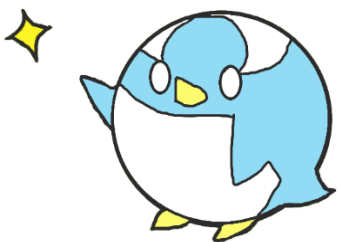
4月						
日	月	火	水	木	金	土
30	31	1	2	3	4	5
6	7	8	9	10	11	12
13	14	15	16	17	18	19
20	21	22	23	24	25	26
27	28	29	30	1	2	3
4	5	6	7	8	9	10

5月						
日	月	火	水	木	金	土
27	28	29	30	1	2	3
4	5	6	7	8	9	10
11	12	13	14	15	16	17
18	19	20	21	22	23	24
25	26	27	28	29	30	31
1	2	3	4	5	6	7

6月						
日	月	火	水	木	金	土
1	2	3	4	5	6	7
8	9	10	11	12	13	14
15	16	17	18	19	20	21
22	23	24	25	26	27	28
29	30	1	2	3	4	5
6	7	8	9	10	11	12

- は定期休館日です
- は短期水泳教室開催予定日です
- はジュニアスイミング進級テスト日です

※予定は変更する場合があります。その際はお知らせいたします
 ※定期休館日中のレッスンは振替の対象外となります。
 ※変更・休会・退会は前月の20日までに届用紙に記入の上、
 フロントに提出又はホームページの届出フォームからお願いします。



フィットネスクラブ・ブリーズベイ

TEL 045-232-9539 FAX 045-232-9540

E-mail info@breezbay-fit.co.jp